

A stylized, colorful illustration of a landscape. The foreground features rolling green hills with dark brown soil. On the left, there is a green tree, a purple flower, and an orange flower. A small red bird is flying in the sky above the tree. The background consists of layered blue and white waves, suggesting a sky or water. The overall style is simple and artistic.

Les nouveaux stages en 2019

Réunion des présidents
Castelmoron, le 20 octobre 2018



Pratiquer la randonnée J1

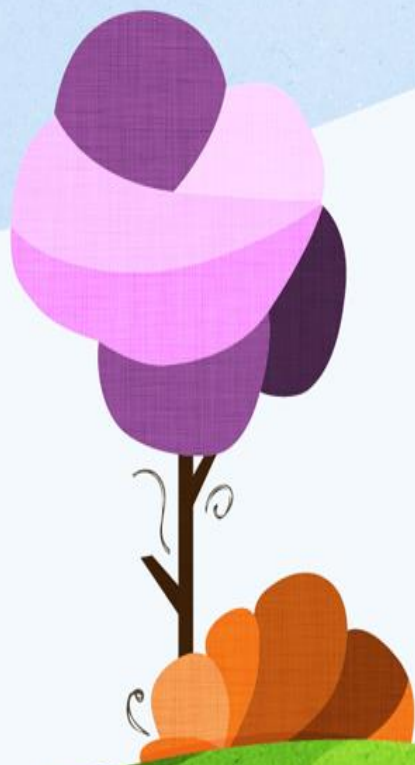
Découverte de la lecture de la
carte et de l'orientation

Prérequis pour le certificat d'animateur de proximité (en salle)

- EC de lire une carte au 1/25 000
- EC d'apprécier le relief sur la carte
- EC de lire un itinéraire sur une carte
- EC de créer un itinéraire sur une carte à partir de tronçons balisés ou répertoriés
- EC d'évaluer la longueur d'un itinéraire et la durée d'une randonnée

Prérequis pour le certificat d'animateur de proximité (sur le terrain)

- EC d'orienter la carte, avec ou sans boussole
- EC de se situer et de prendre une bonne direction
- EC d'apprécier la pente entre 2 points sur la carte
- EC de suivre un itinéraire matérialisé sur la carte
- EC de donner sa position à l'aide d'une application GPS de smartphone
- EC de suivre un itinéraire à l'aide d'une application GPS sur smartphone



Pratiquer la randonnée J2

*Perfectionnement des outils
techniques du randonneur*

Prérequis pour le brevet fédéral de randonnée (en salle)

- EC de reporter les coordonnées UTM
- EC de distinguer le nord magnétique du nord géographique
- EC de déterminer le dénivelé entre 2 points
- EC de calculer la pente entre 2 points
- EC d'utiliser une cartographie numérisée
- EC de créer un itinéraire à l'aide d'une cartographie numérique et échanger un fichier gpx avec un appareil GPS
- EC de déterminer le profil d'un itinéraire

Prérequis pour le brevet fédéral de randonnée (sur le terrain 1/2)

- EC d'utiliser le cadran d'une boussole transparente à plaquette
- EC de relever un azimut sur le terrain et le reporter sur la carte
- EC de relever un azimut sur la carte et le désigner sur le terrain
- EC d'identifier un point remarquable sur le terrain à l'aide de la boussole et de la carte

Prérequis pour le brevet fédéral de randonnée (sur le terrain 2/2)

- EC de donner les coordonnées UTM d'un point sur une carte
- EC de déterminer l'altitude d'un point sur la carte
- EC de se situer en utilisant la carte et la boussole
- EC d'enregistrer, de suivre un itinéraire sur un appareil doté d'un GPS
- EC de définir un waypoint sur un appareil doté d'un GPS et de s'y rendre

Le tronc commun



Généralités

- Stage d'une journée en présentiel (7h) + formation à distance (5h)
- Stage en salle sans pratique technique sur le terrain
- Stage commun obligatoire avant de passer le certificat de proximité et tous les brevets fédéraux

Programme de la journée

- *L'animateur au sein de la FFRandonnée*
- *Les publics de l'animateur FFRandonnée*
- *Les environnements de pratique et d'évolution de l'animateur FFRandonnée*
- *L'encadrement et l'animation d'une activité*
- *Les responsabilités de l'animateur FFRandonnée*
- *Les formations à la FFRandonnée*
- *Conduite en cas d'incident et d'accident*

Modules de formation à distance

- La FFRandonnée
- Les responsabilités et l'immatriculation tourisme
- Les valeurs citoyennes
- Le corps en bonne santé et son fonctionnement
- Connaissances de base de l'environnement

*Le certificat
d'animateur de
proximité*



Généralités

- *Stage évaluatif d'une journée après le tronc commun et 6h de formation à distance*
- *Apprendre à conduire un groupe sur une randonnée de niveau 2 au maximum*

« Préparation et conduite d'une randonnée »

- Participer au fonctionnement de la structure
- Maîtriser les techniques de base de la spécialité pour conseiller
- Préparer et organiser une activité de randonnée de proximité
- Encadrer et animer un activité de randonnée de proximité
- Assurer la sécurité du public et des tiers

Modalités d'évaluation

- Un atelier de préparation de randonnée de proximité (1h en salle):
 - Tableau de marche simplifié
 - Analyse du tracé
- Mise en situation de conduite de groupe lors d'une randonnée évaluative:
 - Par petits groupes
 - 30 à 45 min par stagiaire

*Le brevet fédéral
de randonnée
pédestre*



Généralités

- Plusieurs stages à faire en continu et en parallèle avec la formation à distance (15h)
 - Tronc commun
 - Stage initial (2 jours)
 - Stage pratique en association (20h)
 - Stage final (2 jours)
- Dispense de tronc commun pour les titulaires d'une autre certification (pendant 3 ans)

Stage initial

- *Durée: 2 jours de suite*
- *Alternance entre:*
 - *Préparation de randonnées (en salle)*
 - *Conduite de randonnées (sur le terrain)*
- *Description du stage pratique en association*

Stage pratique en association

- D'une durée de 20h en association
- Dans l'association du stagiaire ou dans l'association du tuteur
- Le tuteur est un breveté fédéral du club (ou à défaut un formateur)
- Rapport de stage sur 3 randonnées guidées par le stagiaire (non visé par le tuteur)

Stage final

- *Le stagiaire est évalué sur deux épreuves:*
 - *« Préparation et conduite d'une randonnée »*
 - *« Restitution du compte-rendu de stage pratique »*

« Préparation et conduite d'une randonnée »

- Participer au fonctionnement de la structure
- Maîtriser les techniques de base de la spécialité pour conseiller et transmettre
- Préparer et organiser une activité de randonnée pédestre
- Encadrer et animer un activité de randonnée pédestre
- Connaître et communiquer sur le milieu d'évolution et de pratique
- Assurer la sécurité du public et des tiers

Modalités d'évaluation

- Un atelier de préparation de randonnée pédestre (2h en salle):
 - Itinéraire sur carte papier
 - Tableau de marche
 - Report de la trace sur un GPS ou un smartphone
 - Profil de la randonnée
- Mise en situation de conduite de groupe lors d'une randonnée évaluative:
 - Par petits groupes
 - 30 à 45 min par stagiaire

« Restitution du compte-rendu de stage pratique »

- Le rapport doit être déposé sur la plateforme 10 jours avant le stage final
- Présentation d'une durée de 10 à 15 minutes avec, au choix des formateurs:
 - Entretien individuel (face au jury)
 - Restitution collective (avec les autres stagiaires)